

Bungalov 138



Popis domu

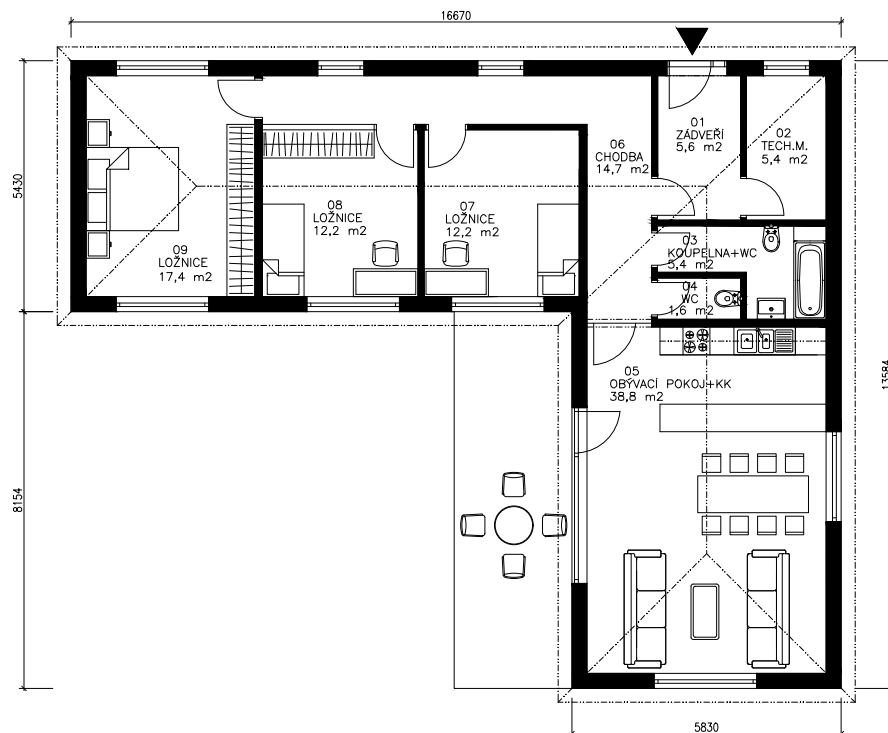
Nízkoenergetický bungalov 138 patří mezi nejžádanější typy staveb v naší společnosti. Jeho půdorys je řešen ve tvaru L. Dispozičně uspořádaný ve dvou variantách, jako 4+KK. Dispoziční úpravy je možné provést na přání zákazníka zdarma. Dům je vzdušný a prostorný s uzavřenou terasou ze dvou stran, což poskytuje soukromí. Dominující část je velký obývací pokoj s východem přímo na terasu. V druhém křídle domu se nachází obytné místnosti a sociální zázemí. Domu dominuje velké množství prosklených ploch, což ho dělá perfektně prosluněným.

Naše konstrukční složení stěn udržuje v interiéru po celý rok příjemné klima. Zároveň tepelná izolace zaručuje pohodlné bydlení s velmi nízkými náklady na vytápění. Stavbu dodáváme ve třech stupních do končení, Hrubá stavba, Na dostavění, Na klíč. Co je v ceně jednotlivých stupňů, naleznete v našem ceníku. Součástí ceny je základová deska.

Parametry domu

Dispozice:	4+kk
Počet podlaží:	1
Počet místností:	9
Zastavěná plocha:	138 m ²
Užitná plocha celkem:	114 m ²
Typ střechy:	Sedlová s valbami
Sklon střechy:	26 °

Dispozice



varianta 1

Bungalov 138



Popis domu

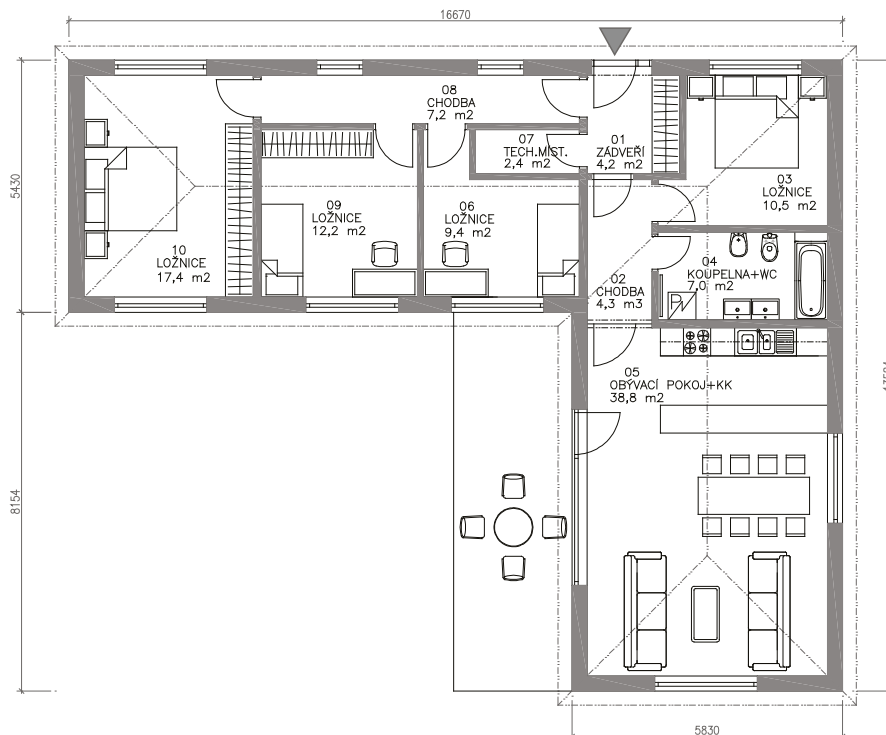
Nízkoenergetický bungalov 138 patří mezi nejžádanější typy staveb v naší společnosti. Jeho půdorys je řešen ve tvaru L. Dispozičně uspořádaný ve dvou variantách, jako 4+KK nebo 5+KK. Dispoziční úpravy je možné provést na přání zákazníka zdarma. Dům je vzdušný a prostorný s uzavřenou terasou ze dvou stran, což poskytuje soukromí. Dominující část je velký obývací pokoj s východem přímo na terasu. V druhém křídle domu se nachází obytné místnosti a sociální zázemí. Domu dominuje velké množství prosklených ploch, což ho dělá perfektně prosluněným.

Naše konstrukční složení stěn udržuje v interiéru po celý rok příjemné klima. Zároveň tepelná izolace zaručuje pohodlné bydlení s velmi nízkými náklady na vytápění. Stavbu dodáváme ve třech stupních do končení, Hrubá stavba, Na dostavění, Na klíč. Co je v ceně jednotlivých stupňů, naleznete v našem ceníku. Součástí ceny je základová deska.

Parametry domu

Dispozice:	5+kk
Počet podlaží:	1
Počet místností:	10
Zastavěná plocha:	138 m ²
Užitná plocha celkem:	114 m ²
Typ střechy:	Sedlová s valbami
Sklon střechy:	26 °

Dispozice



varianta 2