

Bungalov 137



Popis domu

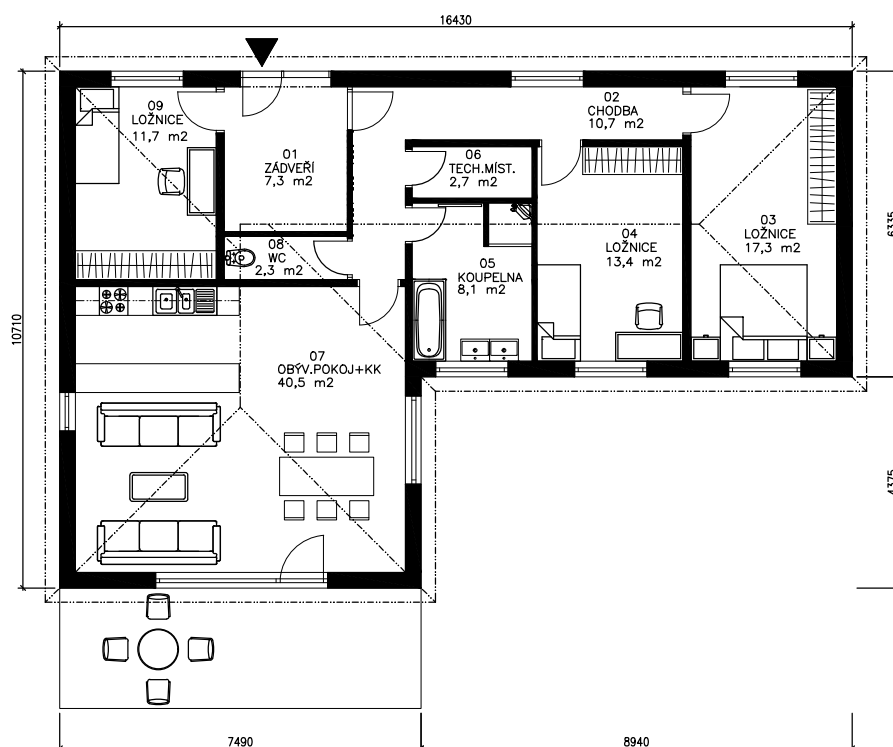
Nízkoenergetický bungalov 137 je navržen jako variabilní pro požadavek s garáží, jako 4+KK, nebo bez garáže prostornější 5+KK. Tento dům je důvtipně navržen, tak aby ho bylo možno umístit i na stísněnější pozemky o šířce max. 15 m. Tvarově je řešen ve tvaru L s mnoha prosklenými stěnami a východem s obývacího pokoje přímo na terasu.

Naše konstrukční složení stěn udržuje v interiéru po celý rok příjemné klima. Zároveň tepelná izolace zaručuje pohodlné bydlení s velmi nízkými náklady na vytápění. Stavbu dodáváme ve třech stupních do končení, Hrubá stavba, Na dostavění, Na klíč. Co je v ceně jednotlivých stupňů, naleznete v našem ceníku. Součástí ceny je základová deska.

Parametry domu

Dispozice:	4+kk
Počet podlaží:	1
Počet místností:	9
Zastavěná plocha:	137 m ²
Užitná plocha celkem:	114,5 m ²
Typ střechy:	Sedlová s valbami
Sklon střechy:	26 °

Dispozice



varianta 1

Bungalov 137



Popis domu

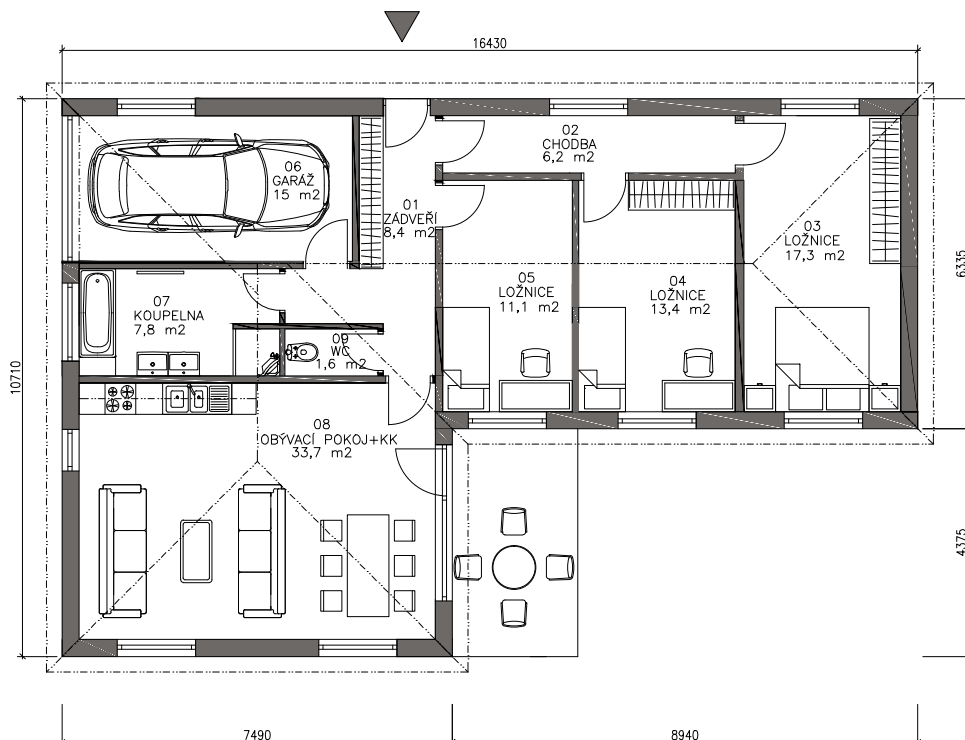
Nízkoenergetický bungalov 137 je navržen jako variabilní pro požadavek s garáží, jako 4+KK, nebo bez garáže prostornější 5+KK. Tento dům je důvtipně navržen, tak aby ho bylo možno umístit i na stísněnější pozemky o šířce max. 15 m. Tvarově je řešen ve tvaru L s mnoha prosklenými stěnami a východem s obývacího pokoje přímo na terasu.

Naše konstrukční složení stěn udržuje v interiéru po celý rok příjemné klima. Zároveň tepelná izolace zaručuje pohodlné bydlení s velmi nízkými náklady na vytápění. Stavbu dodáváme ve třech stupních do končení, Hrubá stavba, Na dostavění, Na klíč. Co je v ceně jednotlivých stupňů, naleznete v našem ceníku. Součástí ceny je základová deska.

Parametry domu

Dispozice:	4+kk
Počet podlaží:	1
Počet místností:	9
Zastavěná plocha:	137 m ²
Užitná plocha celkem:	115 m ²
Typ střechy:	Sedlová s valbami
Sklon střechy:	26 °

Dispozice



varianta 2